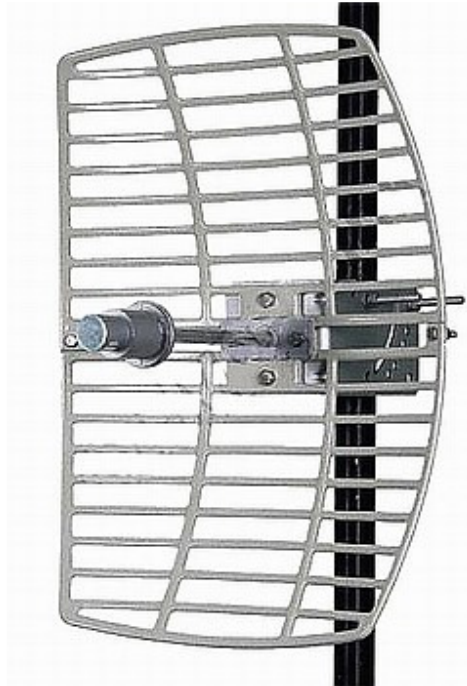


Compañía Internacional de Telecomunicaciones Antena paraboloide Grillada Compacta WIFI 27DBi 5.8 Ghz



Altamente excepcional y direccional en los 5.8GHz IEEE 802.11b/g WiFi, ISM, bandas NII y WIMAX ideal para sistemas punto a punto, punto a multipunto Puentes inalámbricos.

Aplicaciones de backhaul
Sistemas de video inalámbricos
802.11a WiFi Networks o Redes
802.16 WiMax Networks o Redes

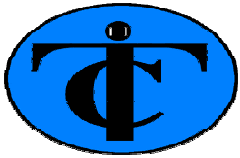
- Hotspots públicos inalámbricos
- Universidades, Corporaciones, o Redes de Gobierno.
- Proveedor de servicio de Internet inalámbrico (WISP)
- Estaciones base

Su diseño compacto la hace invisible a la mayoría de las instalaciones y puede fijarse en polarización vertical u horizontal

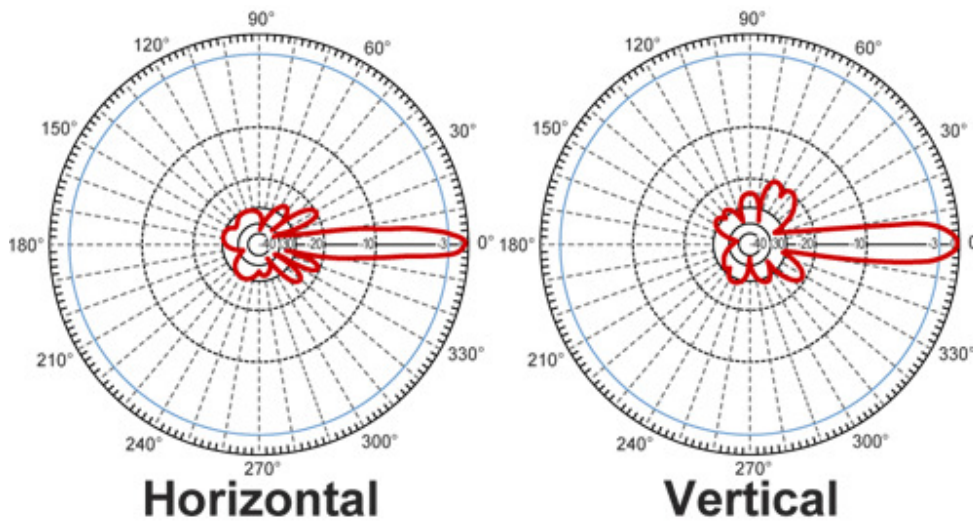
Claudio Arrau 0349, Providencia Santiago de Chile

Fono: 6651475 Fax: 6356472

www.citltda.cl



Compañía Internacional de Telecomunicaciones



Modelo	Grillada 27dBi 5.8 MHz
Rango de Frecuencia	5725-5850 MHz
Ancho de Banda	100 MHz
VSWR	< 1.5:1 avg.
Impedancia	50
Ganancia	27 dBi
Relación delantero -trasea	25 dB
Polarización	Vertical u Horizontal
Amplitud Rayo Vertical	9°
Amplitud Rayo Horizontal	6°
VSWR	< 1.5:1
Potencia máx.	100 W
Contacto a tierra	Directa
Conector	N Hembra
Rango temperatura de trabajo	- 40 + 85°C
Extensión	400 x 600 mm
Peso	2.4 kg.
Diámetro máx. del poste de soporte	2". (50.8 mm)
Resistencia máxima al Viento	190 km/h
Material de recubrimiento de la Antena	ABS resistente a rayos UV

Claudio Arrau 0349, Providencia Santiago de Chile

Fono: 6651475 Fax: 6356472

www.citltda.cl