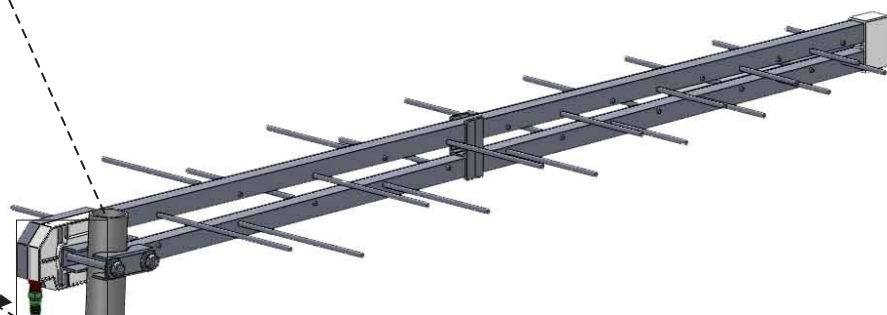


Conector



CÓDIGO	PROHD-1040		CODE
ESPECIFICAÇÕES			SPECIFICATIONS
ELÉTRICAS		UNID. / UNIT	ELECTRICAL
Canal	14 ~ 69		Channel
Faixa de Frequência	470 ~ 806	MHz	Frequency Range
Ganho	14	dBi	Gain
Relação Frente / Costa	28	dB	Front / Back Ratio
Largura de Feixe	36° H - 48° V	Graus/Degrees	Beamwidth
Impedância	75	Ohms	Impedance
R.O.E	< 1,2		VSWR
MECÂNICAS			MECHANICAL
Número de Elementos	14		Number of Elements
Comprimento	990	mm	Length
Largura	170	mm	Width
Peso	610	g	Weight

CARACTERÍSTICAS / FEATURES:

- Conector tipo F na parte traseira da antena / *Type F connector on the back of the antenna.*
- Ótimo desempenho para TV Analógica e Digital / *Great performance for Analog and Digital TV .*
- Sistema exclusivo de fixação dos elementos / *Single system for fixing the elements*
- Confeccionada em alumínio e sistema de fixação em plástico de alta resistência com tratamento UV / *Made of aluminum and plastic fastening system of high-strength UV-treated .*
- Isolantes plásticos de alta resistências com tratamento UV / *Insulating Plásticos high resistance to UV treatment*
- Excelente directividade / *Excellent directivity*
- Linearidade / *Linearity*

