



CIT LTDA

COMPAÑÍA INTERNACIONAL DE TELECOMUNICACIONES

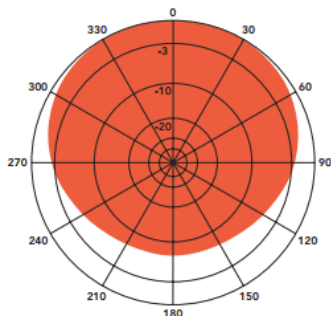
TELECOMUNICACIONES
ELECTRÓNICA - TELEFONÍA – COMPUTACIÓN
RUT N° 78.856.630 - 1

Antena Omni-Direccional 12 dBi 450 – 470 MHz y Direccional 15 dBi con 8 Dipolos

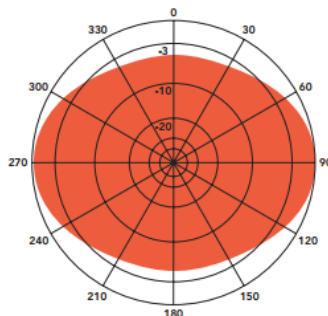
Specifications	
Frequency	450 - 470 MHz
Gain	12 dBi - Omni-Directional 15 dBi - Directional
VSWR	≤1.5
Vertical Beam Width	6.5°
Polarization	Vertical
Dimension (Length)	158 in (4.0 m)
Connector	N Jack (Female)
Maximum Mast Mounting Size (40 to 50 mm)	1.5 to 1.9 in
Max.Power-W	100
Weight	33 lbs (15 kg)



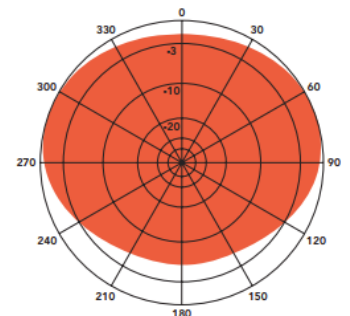
Irradiación como antena omnidireccional:



H-Plane gain 12.2 dBd
1/4 wl. spacing from tower



H-Plane gain 11.8 dBd
1/2 wl. spacing from tower



H-Plane gain 12.7 dBd
3/8 wl. spacing from tower



CIT LTDA

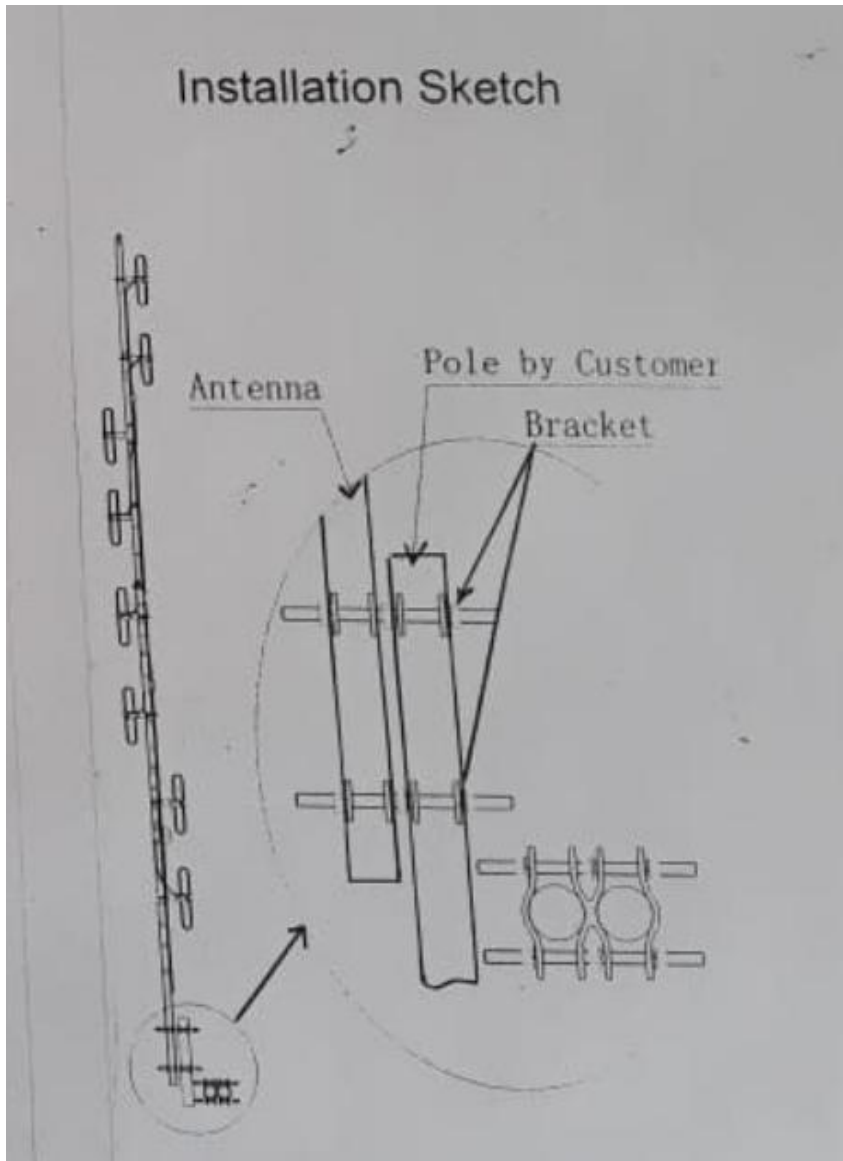
COMPAÑÍA INTERNACIONAL DE TELECOMUNICACIONES

TELECOMUNICACIONES

ELECTRÓNICA - TELEFONÍA – COMPUTACIÓN

RUT N° 78.856.630 - 1

Instalación como Antena Direccional:





CIT LTDA

COMPAÑÍA INTERNACIONAL DE TELECOMUNICACIONES

TELECOMUNICACIONES

ELECTRÓNICA - TELEFONÍA – COMPUTACIÓN

RUT N° 78.856.630 - 1

Abrazaderas para montaje en mástil:

